



Explorer II

蠔式，42毫米，蠔式鋼

Oyster Perpetual Explorer
II腕錶蠔式鋼款，搭配蠔
式（Oyster）錶帶及白色
錶面，箭頭形24小時指針
和鐘點標記塗上
Chromalight夜光物料。

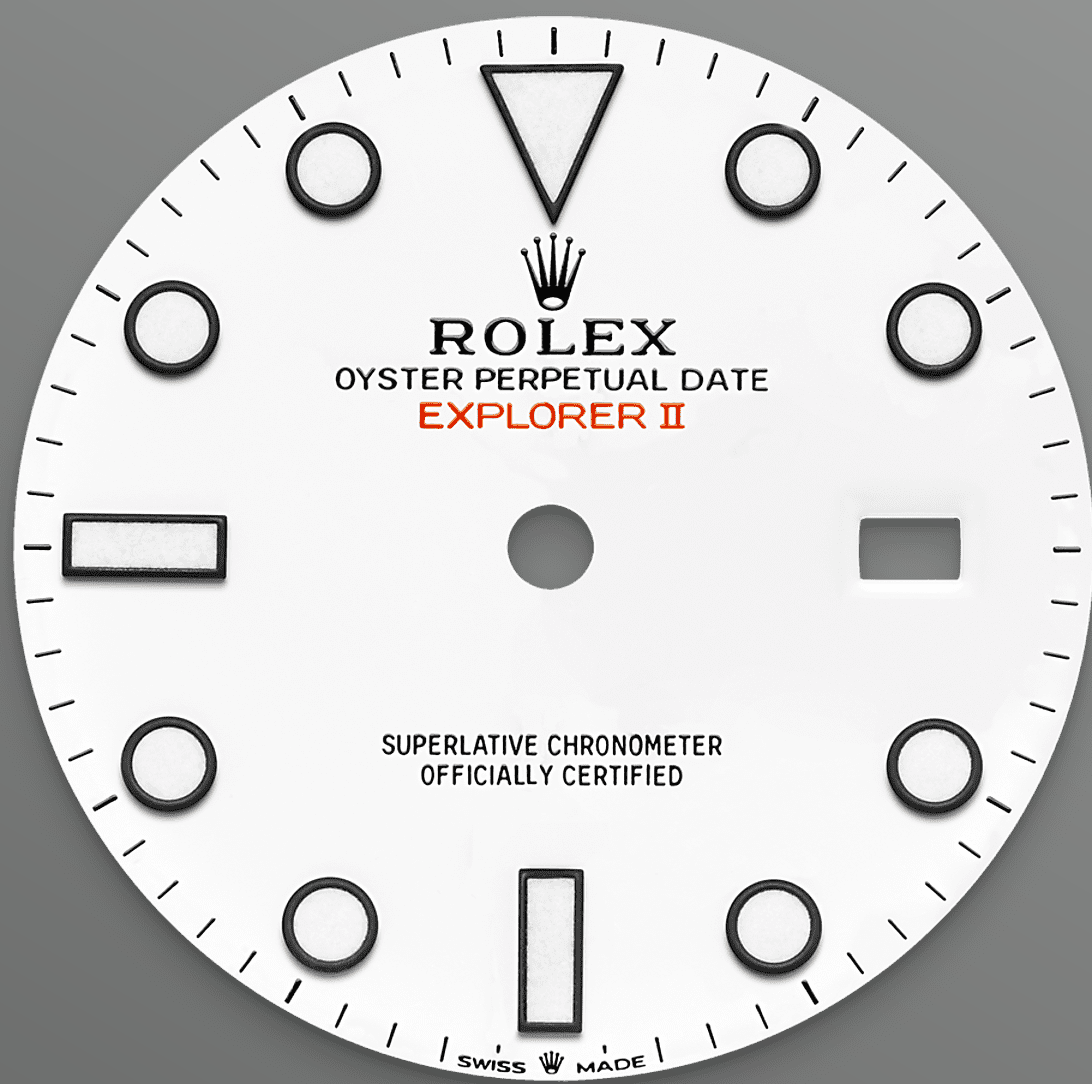


24小時外圈

在嚴峻環境保持可靠

Explorer II額外具備的24小時顯示，專用指針每24小時循環錶面，而不是常見的12小時，並指向24小時刻度的固定外圈。

此功能讓佩戴者明辨晝夜時間，對於在漆黑環境中探險（例如深入洞穴之中），或者在太陽永不下山地帶（例如在極地的夏季）尤其重要。



白色錶面

分辨晝夜

Explorer II配備日曆顯示、額外的橙色24小時指針及24小時刻度固定外圈，輕鬆辨別晝夜。

它成為了洞穴探險家、火山學家與極地探險家的首選錶款。腕錶的鐘點標記與指針採用易讀Chromalight顯示，散發持久藍色光芒。

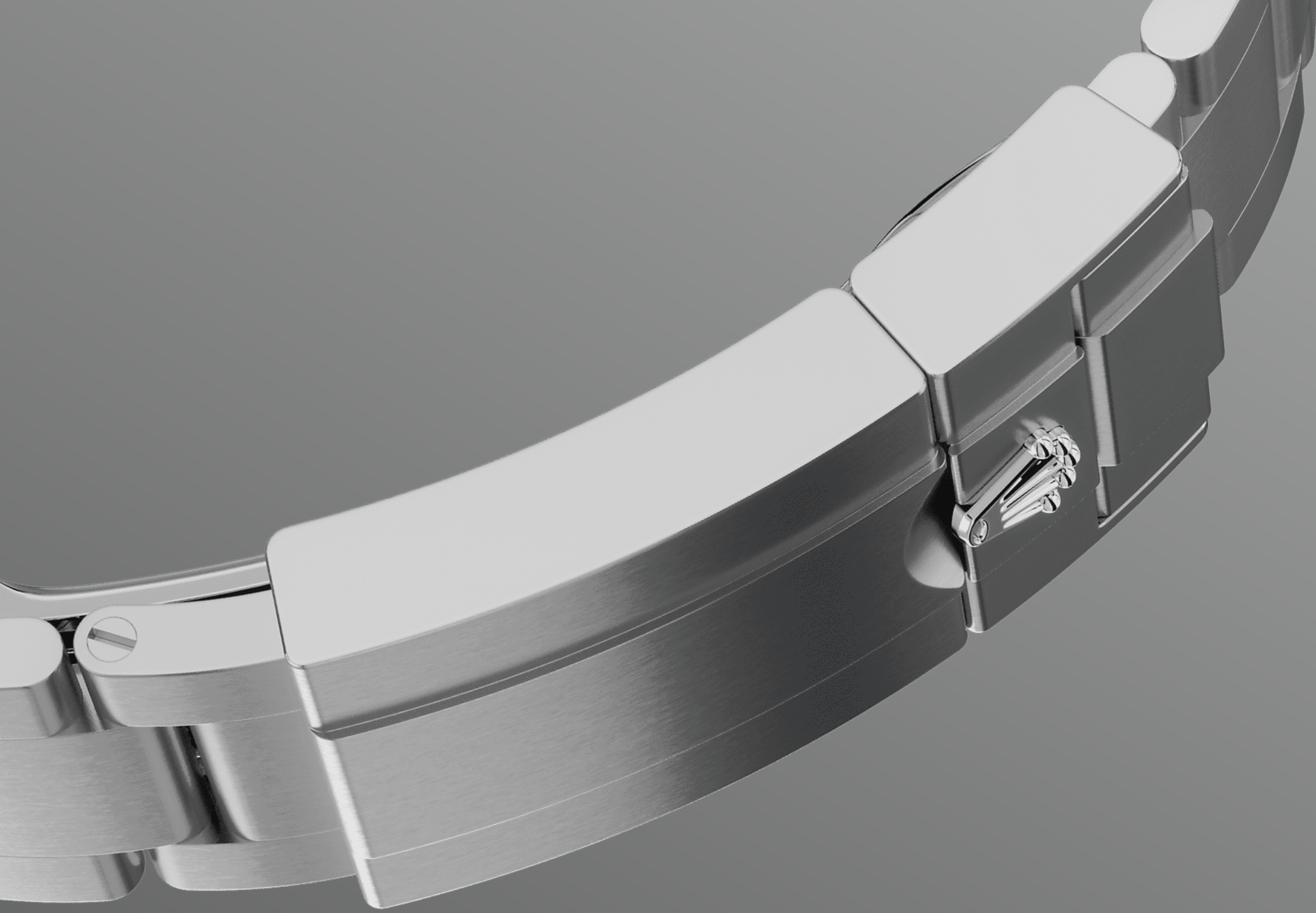


蠔式鋼

高抗腐蝕性能

勞力士採用蠔式鋼鍛造鋼腕錶錶殼。品牌研發的蠔式鋼屬904L鋼一類，這種合金廣泛用於高科技、航空及化工，故必然具備高抗腐蝕性。

蠔式鋼非常耐用，經打磨後散發出耀目光芒，即使在極端的環境，其美態依然不減。



蠔式（Oyster）錶帶

結合造型與功能

蠔式（Oyster）錶帶堅固舒適，集造型、功能、美學及技術於一體。錶帶配備可防止意外開啟的蠔式保險扣，以及配備同樣是勞力士獨有的易調鏈節延展系統。

佩戴者可運用此勞力士獨有的巧妙裝置，將錶帶延長約5毫米，在任何情況下均倍感舒適。

更多技術細節

Explorer

型號 226570

錶殼

類型

蠔式，42毫米，蠔式鋼

直徑

42毫米

材質

蠔式鋼

外圈

固定24小時刻度外圈

蠔式結構

一體成型中層錶殼，旋入式底蓋及上鏈錶冠

上鏈錶冠

旋入式，雙扣鎖雙重防水系統

鏡面

防刮損藍水晶，小窗凸透鏡放大日曆

防水深度

防水深達100米/330呎

機芯

類型

自動上鏈機械恒動機芯，GMT功能

機芯型號

勞力士3285型機芯

精準

每天平均正負兩秒以內（機芯裝進錶殼後）

游絲擺輪組件

順磁性藍色Parachrom游絲；高性能Paraflex緩震裝置

上鏈

藉恒動擺陀雙向自動上鏈

動力儲備

約70小時

功能

中央時、分及秒針；24小時顯示；獨立指針快速調校第二時區時間；瞬跳日曆；秒針暫停功能以準確調校時間

錶帶

類型

蠔式（Oyster），三格實心鏈節

帶扣

摺疊蠔式保險扣配5毫米易調鏈節延展系統

錶帶材質

蠔式鋼

錶面

類型

白色

細節

易讀Chromalight長效藍色夜光顯示

認證

類型

頂級天文台精密時計認證：瑞士天文台認證（COSC）+ 勞力士認證（機芯裝進錶殼後）

於Rolex.com瀏覽 並探索更多

本網站包含的商標、服務商標、營商名稱、設計及版權等知識產權均為品牌所有。

未經書面許可不得轉載網站內任何資料。
勞力士有權隨時對本網站介紹的錶款進行更改。

