



Explorer 40

蠔式，40毫米，蠔式鋼

Oyster Perpetual Explorer
40腕錶蠔式鋼款，搭配獨
特的黑色錶面，特色3、6
及9數字塗上Chromalight
夜光物料。



黑色錶面

在任何環境下均清晰易讀

獨特的勞力士錶面，令腕錶更易識別，讀時更易。
Explorer腕錶的特色3、6及9數字、鐘點標記和指針均
覆有散發長效藍光的夜光物料。

一如所有勞力士時計，Explorer 40的錶面均由品牌研
發製造，當中大部分工序均以人手進行，力臻完善。



磨光外圈

奠定經典地位

Oyster Perpetual Explorer 40明晰簡約的線條設計，
奠定經典時計的地位。

蠔式鋼磨光外圈不僅堅固且設計典雅，演繹出Explorer
經典雋永的傳統。

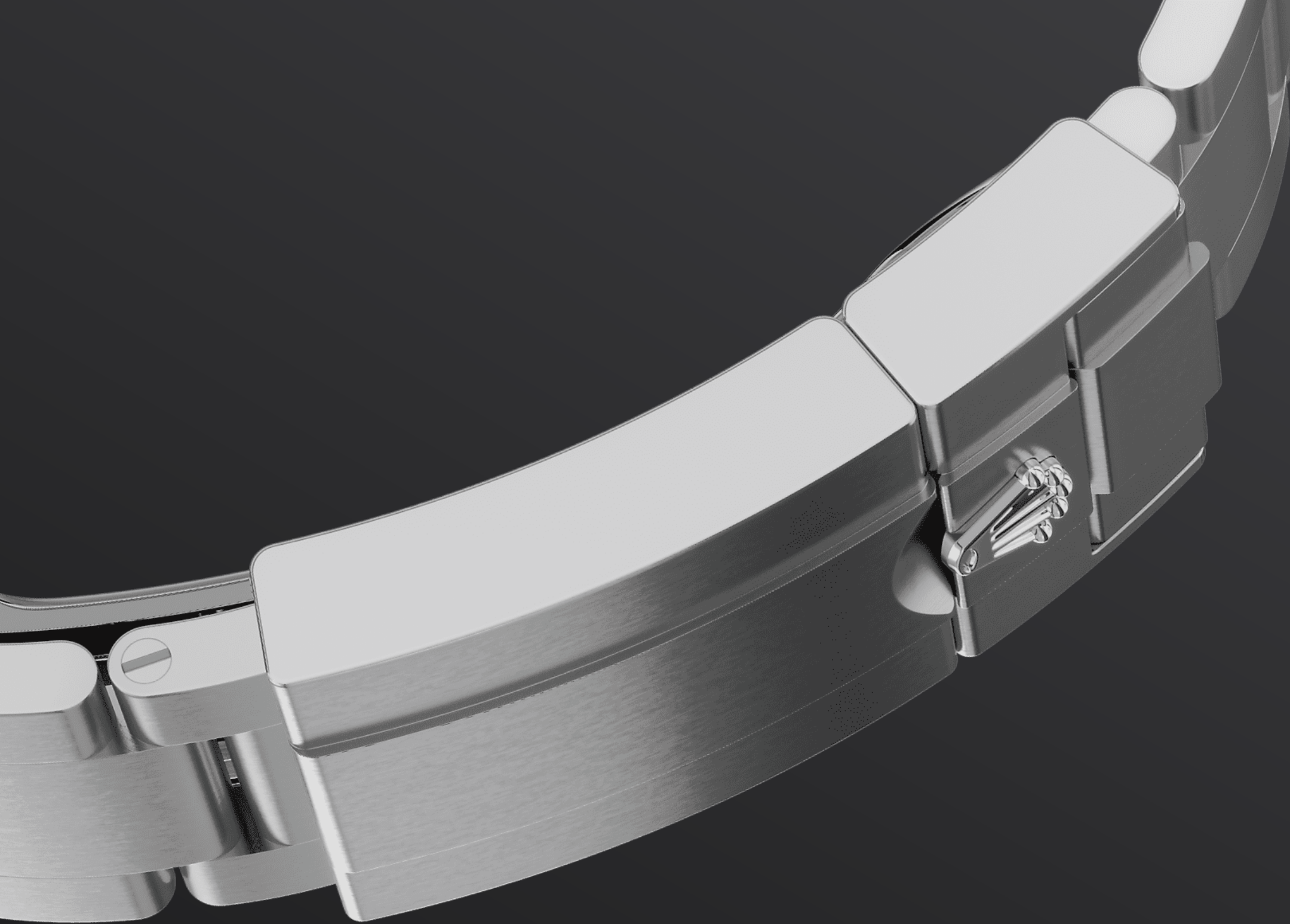


蠔式鋼

高抗腐蝕性能

勞力士採用蠔式鋼鍛造鋼腕錶錶殼。品牌研發的蠔式鋼屬904L鋼一類，這種合金廣泛用於高科技、航空及化工，故必然具備高抗腐蝕性。

蠔式鋼非常耐用，經打磨後散發出耀目光芒，即使在極端的環境，其美態依然不減。



蠔式（Oyster）錶帶

結合造型與功能

蠔式（Oyster）錶帶堅固舒適，集造型、功能、美學及技術於一體。錶帶配備可防止意外開啟的蠔式保險扣，以及配備同樣是勞力士獨有的易調鏈節延展系統。

佩戴者可運用此勞力士獨有的巧妙裝置，將錶帶延長約5毫米，在任何情況下均倍感舒適。

更多技術細節

Explorer

型號 224270

錶殼

類型

蠔式，40毫米，蠔式鋼

直徑

40毫米

材質

蠔式鋼

外圈

磨光

蠔式結構

一體成型中層錶殼，旋入式底蓋及上鏈錶冠

上鏈錶冠

旋入式，雙扣鎖雙重防水系統

鏡面

防刮損藍水晶

防水深度

防水深達100米/330呎

機芯

類型

自動上鏈機械恒動機芯

機芯型號

勞力士3230型機芯

精準

每天平均正負兩秒以內（機芯裝進錶殼後）

游絲擺輪組件

順磁性藍色Parachrom游絲；高性能Paraflex緩震裝置

上鏈

藉恒動擺陀雙向自動上鏈

動力儲備

約70小時

功能

中央時、分及秒針；秒針暫停功能以
準確調校時間

錶帶

類型

蠔式（Oyster），三格實心鏈節

帶扣

摺疊蠔式保險扣配5毫米易調鏈節延展
系統

錶帶材質

蠔式鋼

錶面

類型

黑色

細節

易讀Chromalight長效藍色夜光顯示

認證

類型

頂級天文台精密時計認證：瑞士天文
台認證（COSC）+ 勞力士認證（機芯
裝進錶殼後）

於Rolex.com瀏覽 並探索更多

本網站包含的商標、服務商標、營商名稱、設計及版權等知識產權均為品牌所有。

未經書面許可不得轉載網站內任何資料。
勞力士有權隨時對本網站介紹的錶款進行更改。

