

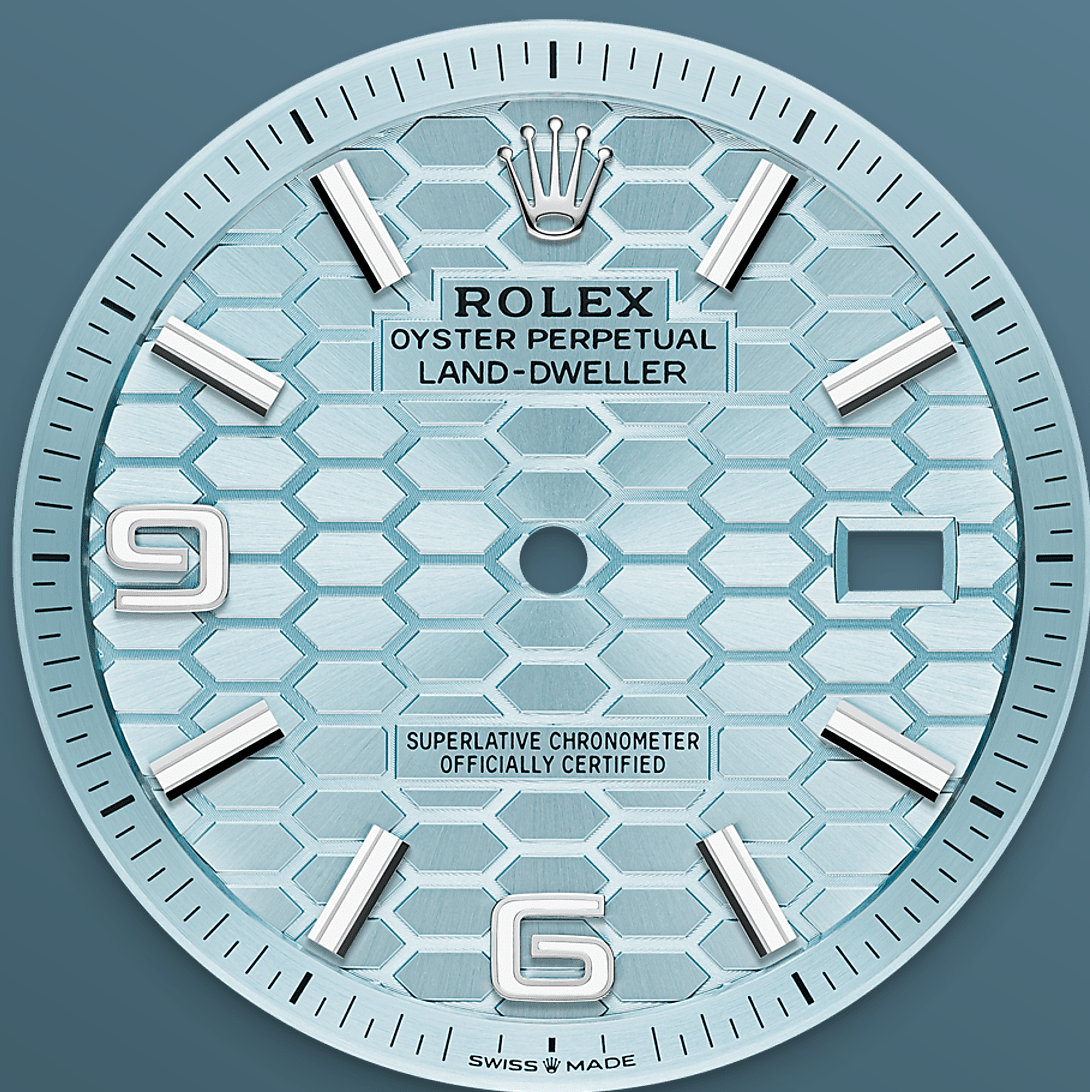


# Land-Dweller 40

蠔式，40毫米，鉑金

Land-Dweller 40腕錶鉑金款，搭配冰藍色蜂巢圖案錶面及纖薄紀念型（Flat Jubilee）錶帶。





冰藍色錶面

## 獨特顯示

冰藍色錶面為鉑金款腕錶獨有，飾有蜂巢圖案及太陽光線效果。錶面製作結合現代高科技與傳統工藝，完全由勞力士自主研創。

蜂巢結構以飛秒鐳射技術切割而成，該技術亦應用於蝕刻各蜂巢格邊界的精緻坑紋線條。錶面配備 Chromalight 夜光顯示，其鏤空夜光數字及鐘點標記，確保在任何環境中都清晰易讀。指針同樣塗有專為此款腕錶設計夜光物料。



三角坑紋外圈

## 勞力士的特徵

勞力士三角坑紋為品牌腕錶的特色。最初，蠔式腕錶外圈上的三角坑紋具備實際用途，有助將外圈旋緊固定在錶殼上，確保腕錶的防水性能。

而底蓋上可見的坑紋設計亦出於同樣目的，並以特定的勞力士工具旋緊於錶殼。及後，三角坑紋演變為一項美學設計元素，堪為勞力士的經典特色。時至今日，三角坑紋成為品牌腕錶的特色，這款Land-Dweller 40的外圈以鉑金製成。



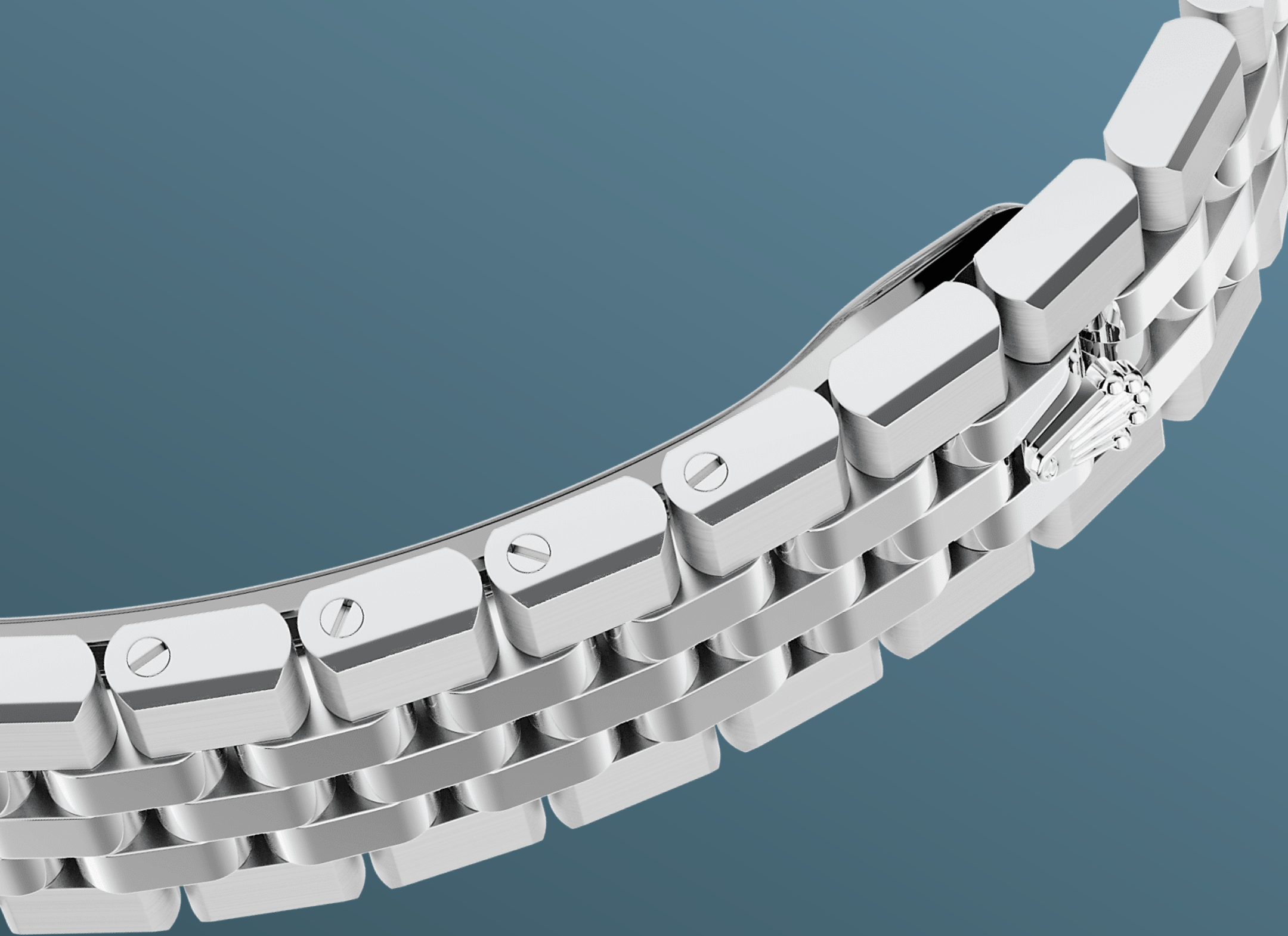


鉑金

## 高貴金屬

鉑金珍貴稀有，其銀白色彩和閃亮光澤尤其矚目。鉑金是世上密度最高和最重的金屬之一，具有獨一無二的化學和物理特質，例如是極強的耐腐蝕性。

儘管如此，鉑金的質地卻十分柔軟、具彈性且延展性高，加工和拋光過程亦因而變得格外困難，只有技術精湛的人員方能駕馭。勞力士一貫採用950鉑金，此合金含950‰（千分比）鉑金量，由勞力士的頂尖金屬工匠精心鑄造。唯有高貴的金屬，才能匹配優秀的腕錶。



纖薄紀念型（Flat Jubilee）錶帶

## 無縫連接的一體式設計

纖薄紀念型（Flat Jubilee）錶帶專為此腕錶而設計，煥新演繹經典紀念型（Jubilee）錶帶。纖薄紀念型錶帶的鏈節纖薄平滑，與蠔式錶殼構成和諧的整體，交替點綴磨光與高科技磨砂表面。

此外，錶帶外側鏈節及中層錶殼的頂部邊緣經倒角與磨光處理，宛若一道光芒流轉的閃耀光帶。錶帶配備隱蔽式摺疊皇冠帶扣。

# 更多技術細節

## Land-Dweller

型號 127336

### 錶殼

#### 類型

蠔式，40毫米，鉑金

#### 直徑

40毫米

#### 材質

鉑金

#### 外圈

三角坑紋

#### 錶殼底蓋

防反光透明錶殼底蓋

#### 蠔式結構

一體成型中層錶殼，旋入式底蓋及上鏈錶冠

#### 上鏈錶冠

旋入式，雙扣鎖雙重防水系統

#### 鏡面

防刮損藍水晶，小窗凸透鏡放大日曆

#### 防水深度

防水深達100米/330呎

### 機芯

#### 類型

自動上鏈機械恒動機芯

#### 機芯型號

勞力士7135型機芯

#### 精準

每天平均正負兩秒以內（機芯裝進錶殼後）

#### 游絲擺輪組件

專利幾何結構Syloxi矽游絲；高性能Paraflex緩震裝置

### 上鏈

藉恒動擺陀雙向自動上鏈

### 動力儲備

約66小時

### 功能

中央時、分及秒針；快調瞬跳日曆；  
秒針暫停功能以準確調校時間

## 錶帶

### 類型

纖薄紀念型（Flat Jubilee），五格實  
心鏈節

### 錶帶材質

鉑金

### 帶扣

隱蔽式摺疊皇冠帶扣

## 錶面

### 類型

冰藍色，蜂巢圖案

### 細節

易讀Chromalight長效藍色夜光顯示

## 認證

### 類型

頂級天文台精密時計認證：瑞士天文  
台認證（COSC）+ 勞力士認證（機芯  
裝進錶殼後）



# 於Rolex.com瀏覽 並探索更多

本網站包含的商標、服務商標、營商名稱、設計及版權等知識產權均為品牌所有。

未經書面許可不得轉載網站內任何資料。  
勞力士有權隨時對本網站介紹的錶款進行更改。

