

GMT-Master II

蠔式，40毫米，蠔式鋼

Oyster Perpetual GMT-
Master II腕錶蠔式鋼款，
搭配黑色錶面及紀念型
(Jubilee) 錶帶。



24小時旋轉外圈

創新高科技

此錶款配備黑色錶面和灰黑雙色Cerachrom陶質字圈。除了傳統時針、分針及秒針外，GMT-Master II腕錶還配備獨立24小時指針和24小時刻度雙向旋轉外圈。

24小時指針的色調獨特，用以顯示第一時區的參考時間（比如居住地時間），可通過與其相對的外圈刻度讀時。腕錶採用了設計巧妙的獨立調校指針，佩戴者可以通過上鏈錶冠輕鬆調校時間，不會因此影響分針和秒針的運行。因此，不論何時，旅行人士都可以同時讀取出發地和所在地時間，確保精準運作。



黑色錶面

在任何情況下均清晰易讀

腕錶採用黑色漆面錶面，鐫刻綠色「GMT-Master II」字樣。24小時指針亦呈綠色調。

一如所有勞力士專業腕錶，GMT-Master II無論在任何環境狀況，即使在黑暗中，獨特的Chromalight夜光顯示均能確保讀時清晰。特大指針與簡潔的三角形、圓形或長方形鐘點標記塗上夜光物料，散發持久光芒。

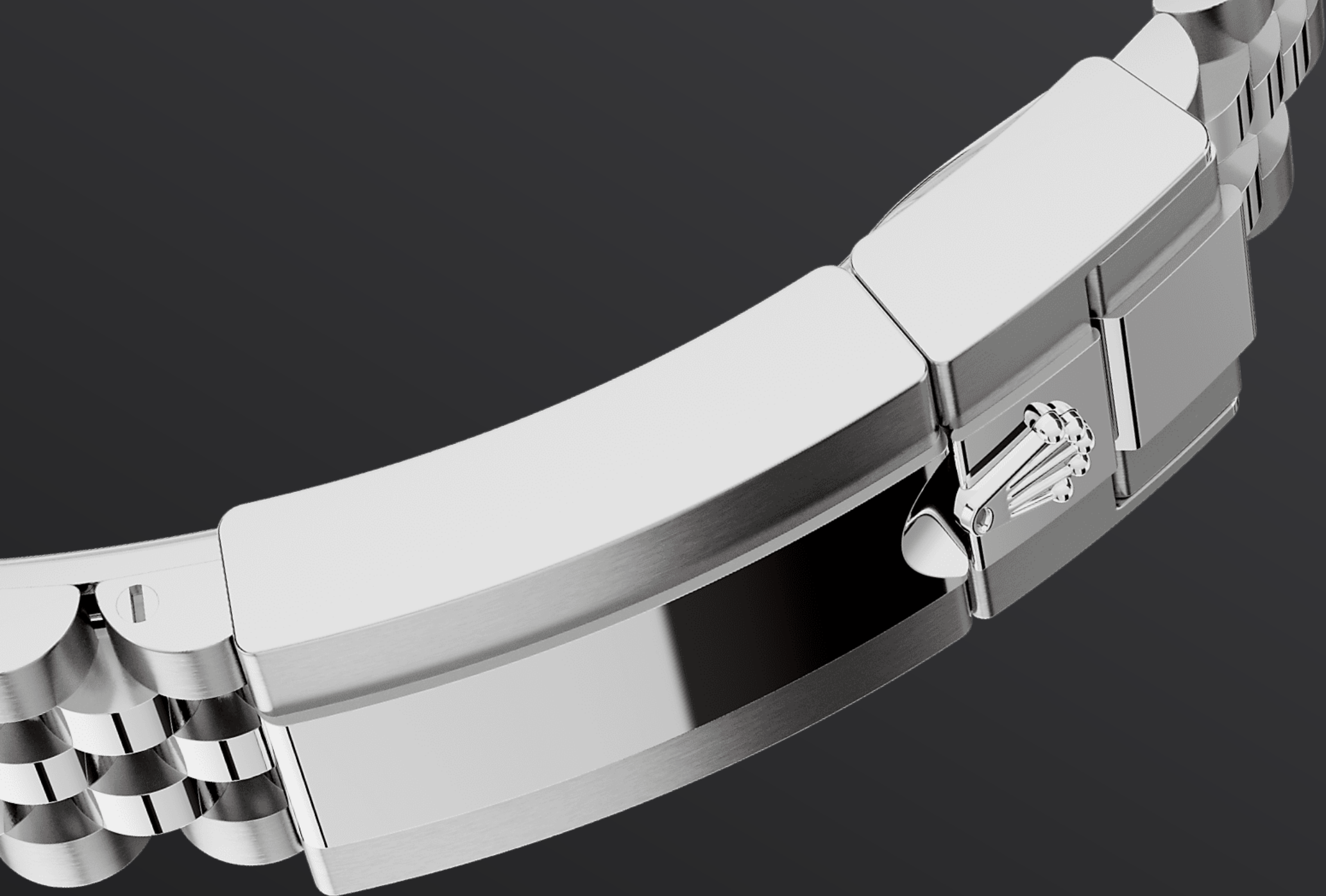


蠔式鋼

高抗腐蝕性能

勞力士採用蠔式鋼鍛造鋼腕錶錶殼。品牌研發的蠔式鋼屬904L鋼一類，這種合金廣泛用於高科技、航空及化工，故必然具備高抗腐蝕性。

蠔式鋼非常耐用，經打磨後散發出耀目光芒，即使在極端的環境，其美態依然不減。



紀念型 (Jubilee) 錶帶

靈活舒適

這款GMT-Master II搭配紀念型 (Jubilee) 錶帶。五格鏈節紀念型 (Jubilee) 錶帶柔韌舒適，是勞力士在1945年為Oyster Perpetual Datejust專門設計的一款錶帶。

腕錶搭配的紀念型 (Jubilee) 錶帶配備勞力士設計並獲專利的蠔式保險扣，防止帶扣意外開啟。錶帶亦安裝了品牌研發的易調鏈節，讓佩戴者可以輕易延長錶帶約5毫米，佩戴倍感舒適。隱蔽式耳蓋確保錶帶和錶殼之間達到無縫連接的視覺效果。

更多技術細節

GMT-Master II

型號 126710GRNR

錶殼

類型

蠔式，40毫米，蠔式鋼

直徑

40毫米

材質

蠔式鋼

外圈

雙向旋轉24小時刻度外圈；灰黑雙色Cerachrom陶質字圈，設鑄模數字及刻度

蠔式結構

一體成型中層錶殼，旋入式底蓋及上鏈錶冠

上鏈錶冠

旋入式，三扣鎖三重防水系統

鏡面

防刮損藍水晶

防水深度

防水深達100米/330呎

機芯

類型

自動上鏈機械恒動機芯，GMT功能

機芯型號

勞力士3285型機芯

精準

每天平均正負兩秒以內（機芯裝進錶殼後）

游絲擺輪組件

順磁性藍色Parachrom游絲；高性能Paraflex緩震裝置

上鏈

藉恒動擺陀雙向自動上鏈

動力儲備

約70小時

功能

中央時、分及秒針；24小時顯示；獨立指針快速調校第二時區時間；瞬跳日曆；秒針暫停功能以準確調校時間

錶帶

類型

紀念型（Jubilee），五格鏈節

帶扣

摺疊蠔式保險扣配5毫米易調鏈節延展系統

錶帶材質

蠔式鋼

錶面

類型

黑色

細節

易讀Chromalight長效藍色夜光顯示

認證

類型

頂級天文台精密時計認證：瑞士天文台認證（COSC）+ 勞力士認證（機芯裝進錶殼後）

於Rolex.com瀏覽 並探索更多

本網站包含的商標、服務商標、營商名稱、設計及版權等知識產權均為品牌所有。

未經書面許可不得轉載網站內任何資料。
勞力士有權隨時對本網站介紹的錶款進行更改。

