

格林尼治型 II

蚝式，40毫米，蚝式钢

蚝式恒动格林尼治型 II 腕
表蚝式钢款，搭配黑色表
盘及纪念型 (Jubilee) 表
带。



24小时旋转外圈

创新高科技

此表款配备黑色表盘和灰黑双色Cerachrom陶质字圈。除了传统时针、分针及秒针以外，格林尼治型 II 腕表还配备独立24小时指针和24小时刻度双向旋转外圈。

24小时指针的色调独特，用以显示第一时区的参考时间（比如居住地时间），可通过与其相对的外圈刻度读时。腕表采用了设计巧妙的独立调校指针，佩戴者可以通过上链表冠轻松调校时间，不会因此影响分针和秒针的运行。因此，不论何时，旅行人士都可以同时读取出发地和所在地时间，确保精准运作。



黑色表盘

在任何情况下均清晰易读

腕表采用黑色漆面表盘，镌刻绿色“GMT-Master II”（格林尼治型 II）字样。24小时指针亦呈绿色调。

一如所有劳力士专业腕表，格林尼治型 II 无论在任何环境状况，即使在黑暗中，独特的Chromalight夜光显示均能确保读时清晰。特大指针与简洁的三角形、圆形或长方形钟点标记涂上夜光物料，散发持久光芒。

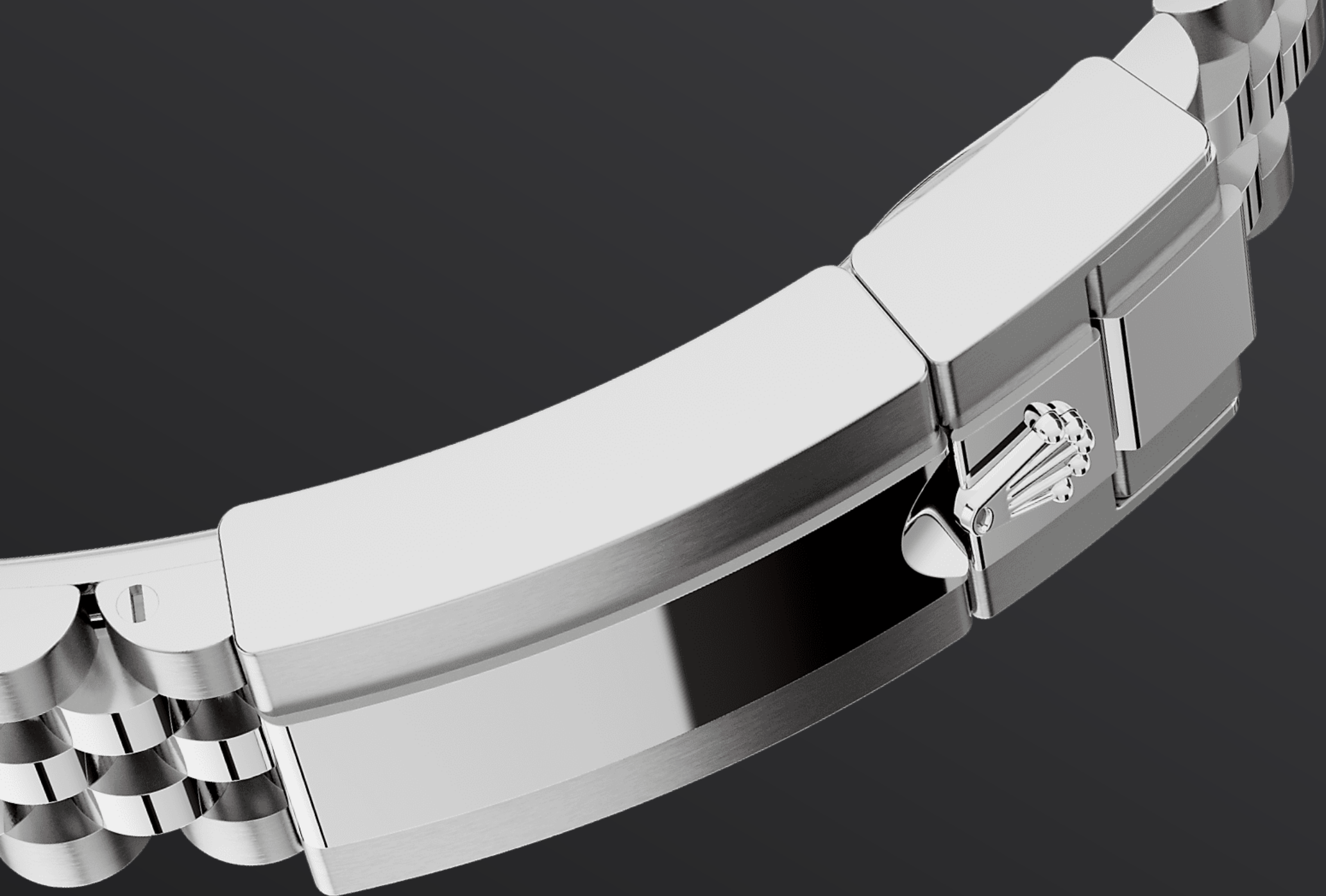


蚝式钢

高抗腐蚀性能

劳力士采用蚝式钢锻造钢腕表表壳。品牌研发的蚝式钢属904L钢一类，这种合金广泛用于高科技、航空及化工，故必然具备高抗腐蚀性。

蚝式钢非常耐用，经打磨后散发出耀目光芒，即使在极端的环境，其美态依然不减。



纪念型 (Jubilee) 表带

灵活舒适

这款格林尼治型 II 搭配纪念型 (Jubilee) 表带。五格链节纪念型 (Jubilee) 表带柔韧舒适，是劳力士在 1945 年为蚝式恒动日志型专门设计的一款表带。

腕 搭配的纪念型 (Jubilee) 表带配备劳力士设计并获专利的蚝式保险扣，防止带扣意外开启。表带亦安装了品牌研发的易调链节，让佩戴者可以轻易延长表带约 5 毫米，佩戴倍感舒适。隐蔽式耳盖确保表带和表壳之间达到无缝连接的视觉效果。

更多技术细节

格林尼治型 II

型号 126710GRNR

表壳

类型

蚝式, 40毫米, 蚝式钢

直径

40毫米

材质

蚝式钢

外圈

双向旋转24小时刻度外圈; 灰黑双色 Cerachrom陶质字圈, 设铸模数字及刻度

蚝式结构

一体成型中层表壳, 旋入式底盖及上链表冠

上链表冠

旋入式, 三扣锁三重防水系统

镜面

防刮损蓝水晶

防水深度

防水深达100米/330英尺

机芯

类型

自动上链机械恒动机芯, GMT功能

机芯型号

劳力士3285型机芯

精准

每天平均正负两秒以内 (机芯装进表壳后)

游丝摆轮组件

顺磁性蓝色Parachrom游丝; 高性能Paraflex缓震装置

上链

藉恒动摆陀双向自动上链

动力储备

约70小时

功能

中央时、分及秒针；24小时显示；独立指针快速调校第二时区时间；瞬跳日历；秒针暂停功能以准确调校时间

表带

类型

纪念型（Jubilee），五格链节

表带材质

蚝式钢

带扣

摺叠蚝式保险扣配5毫米易调链节延展系统

表盘

类型

黑色

细节

易读Chromalight长效蓝色夜光显示

认证

类型

超卓天文台精密時計认证：瑞士天文台认证（COSC）+ 劳力士认证（机芯装进表壳后）

于Rolex.com浏览 并探索更多

本网站包含的商标、服务商标、营商名称、设计及版权等知识产权均为品牌所有。

未经书面许可不得转载网站内任何信息。劳力士有权随时对本网站介绍的表款进行更改。

