

海使型

蚝式，43毫米，蚝式钢

蚝式恒动海使型腕表蚝式
钢款，搭配黑色
Cerachrom陶质字圈及蚝
式（Oyster）表带。



陶质外圈及夜光显示

传奇的潜水腕表

海使型的单向旋转60分钟刻度外圈，让潜水员可准确安全地掌握自己的潜水和减压时间。

此表款配备由劳力士研制的专利黑色Cerachrom字圈，以高度抗刮损的陶瓷制成，即使受紫外线照射也不会褪色。劳力士采用PVD（Physical Vapour Deposition，物理气相沉积法）镀膜技术在刻度上镀上一层铂金薄膜。表盘装配特大的Chromalight夜光指针与钟点标记，涂上夜光物料，在黑暗中散发持久的蓝色光芒，清晰易读。



醇黑色表盘

启发自原型腕表

海使型腕表的黑色表盘备有专为专业腕表而设的特大指针及钟点标记。“Sea-Dweller”以红色字体镌刻在表盘上，藉此致敬首款海使型腕表。

表盘上创新的Chromalight夜光显示，是有效提升在黑暗环境中清晰读时的发明。此蓝色光芒能显示长达八小时之久，是一般夜光物料显示时间的两倍。

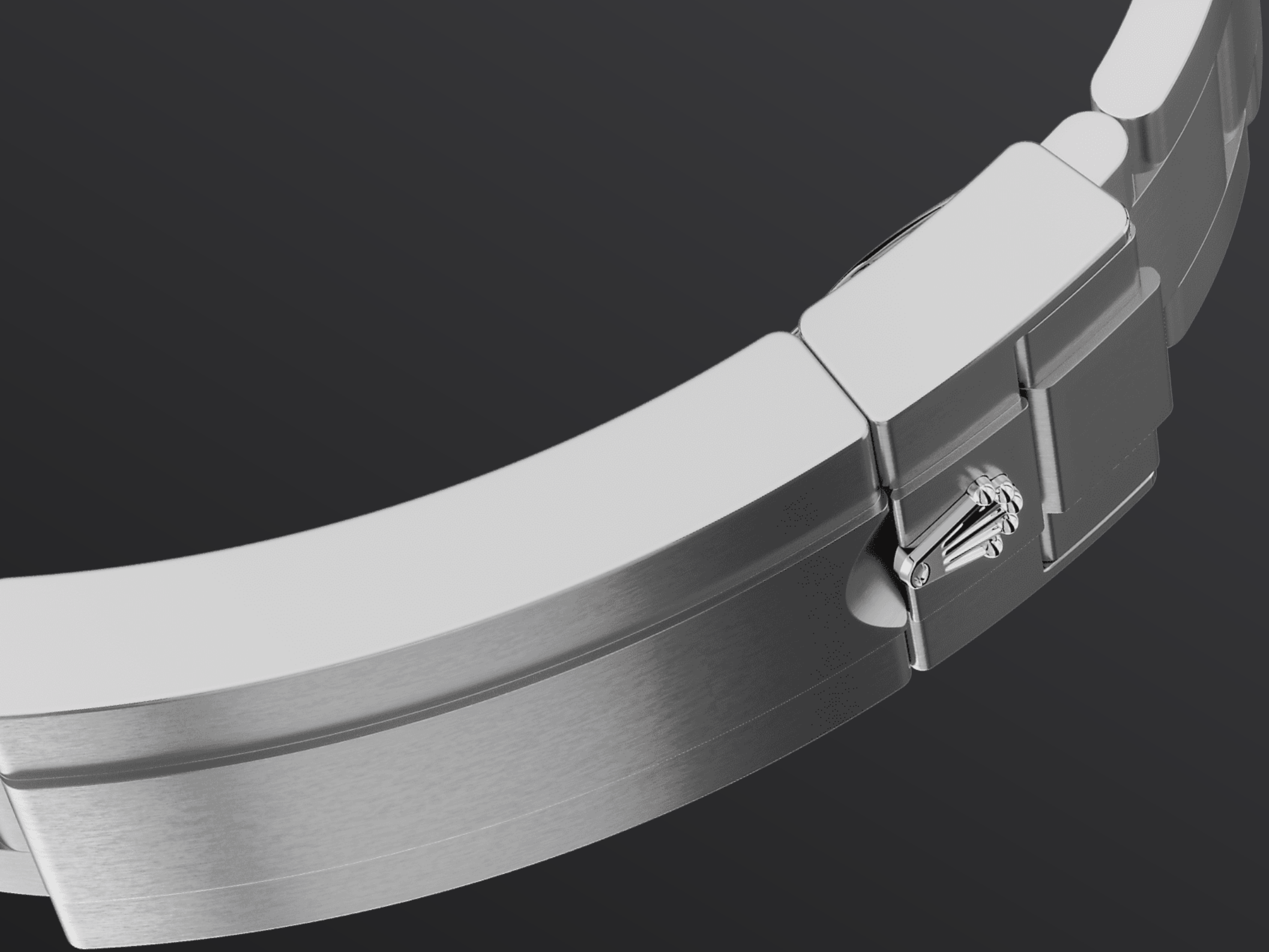


蚝式钢

高抗腐蚀性能

劳力士采用蚝式钢锻造钢腕表表壳。品牌研发的蚝式钢属904L钢一类，这种合金广泛用于高科技、航空及化工，故必然具备高抗腐蚀性。

蚝式钢非常耐用，经打磨后散发出耀目光芒，即使在极端的环境，其美态依然不减。



蚝式（Oyster）表带

结合造型与功能

蚝式（Oyster）表带坚固舒适，集造型、功能、美学及技术于一体。

这款表带配备可防止意外开启的蚝式保险扣，以及无须使用任何工具便可轻松延展的Glidelock系统。即使穿着潜水服，仍能体验稳定舒适的腕表佩戴感受。

更多技术细节

海使型

型号 126600

表壳

类型

蚝式，43毫米，蚝式钢

直径

43毫米

材质

蚝式钢

外圈

单向旋转60分钟刻度外圈，配防刮损黑色Cerachrom陶质字圈，镀铂金数字及刻度

蚝式结构

一体成型中层表壳，旋入式底盖及上链表冠

上链表冠

旋入式，三扣锁三重防水系统

镜面

防刮损蓝水晶，小窗凸透镜放大日历

防水深度

防水深达1,220米/4,000英尺，排氦阀门

机芯

类型

自动上链机械恒动机芯

机芯型号

劳力士3235型机芯

精准

每天平均正负两秒以内（机芯装进表壳后）

游丝摆轮组件

顺磁性蓝色Parachrom游丝；高性能Paraflex缓震装置

上链

藉恒动摆陀双向自动上链

动力储备

约70小时

功能

中央时、分及秒针；快调瞬跳日历；秒针暂停功能以准确调校时间

表带

类型

蚝式（Oyster），三格实心链节

带扣

摺叠蚝式保险扣配Rolex Glidelock延展系统

表带材质

蚝式钢

表盘

类型

醇黑色

细节

易读Chromalight长效蓝色夜光显示

认证

类型

超卓天文台精密時計认证：瑞士天文台认证（COSC）+ 劳力士认证（机芯装进表壳后）

于Rolex.com浏览 并探索更多

本网站包含的商标、服务商标、营商名称、设计及版权等知识产权均为品牌所有。

未经书面许可不得转载网站内任何信息。
劳力士有权随时对本网站介绍的表款进行更改。

